

Att registrera sig och göra anmälningar på boat.rcracecontrol.com

Gå in på <http://boat.rcracecontrol.com/>

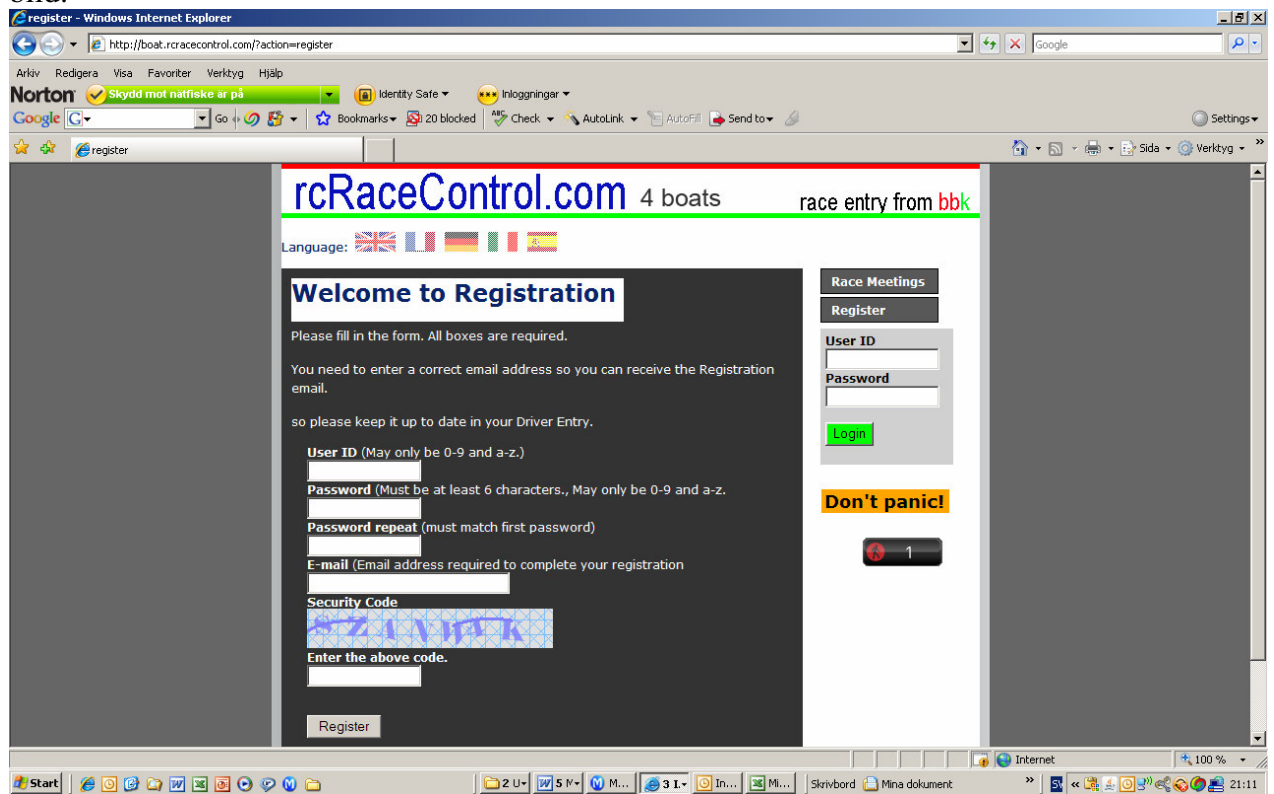
The screenshot shows the website **rcRaceControl.com** with the following elements:

- Header: **rcRaceControl.com** 4 boats race entry from **bbk**
- Language selection: **Language:** with flags for UK, France, Germany, Italy, and Spain.
- Main Content: **Race Meetings** section containing a table with columns: **Race Meeting**, **Date**, **Location**, and **Status**.
- Table Data:

Race Meeting	Date	Location	Status
Lida	31 April	Lida	Enter
Championship	Date	Location	Status
- Right Sidebar: **Race Meetings** and **Register** buttons, a **User ID** field, a **Password** field, and a **Login** button.
- Footer: **Don't panic!** warning, a small red icon with the number 1, and navigation links: **about | home | contact us | Register | privacy**. Copyright: **bbk Software Ltd 2007,8**

A: Registrera dig som användare:

1 Klicka på rutan "REGISTER" i övre högra hörnet. Då får du upp följande bild:



2 Fyll i dina uppgifter.

I första rutan skriver du ditt användarnamn. Det kan vara ditt riktiga namn eller ett påhittat namn, men bara bokstäverna a-z och siffrorna 0-9. **Mellanslag är inte tillåtet**

I andra rutan skriver du ett lösenord.(minst 6 tecken). Bara bokstäverna a-z och siffrorna 0-9 är tillåtna. Mellanslag är inte tillåtet

I tredje rutan skriver du exakt samma lösenord igen. Skriv upp ditt användarnamn och lösenord så att du kan använda det i framtiden.

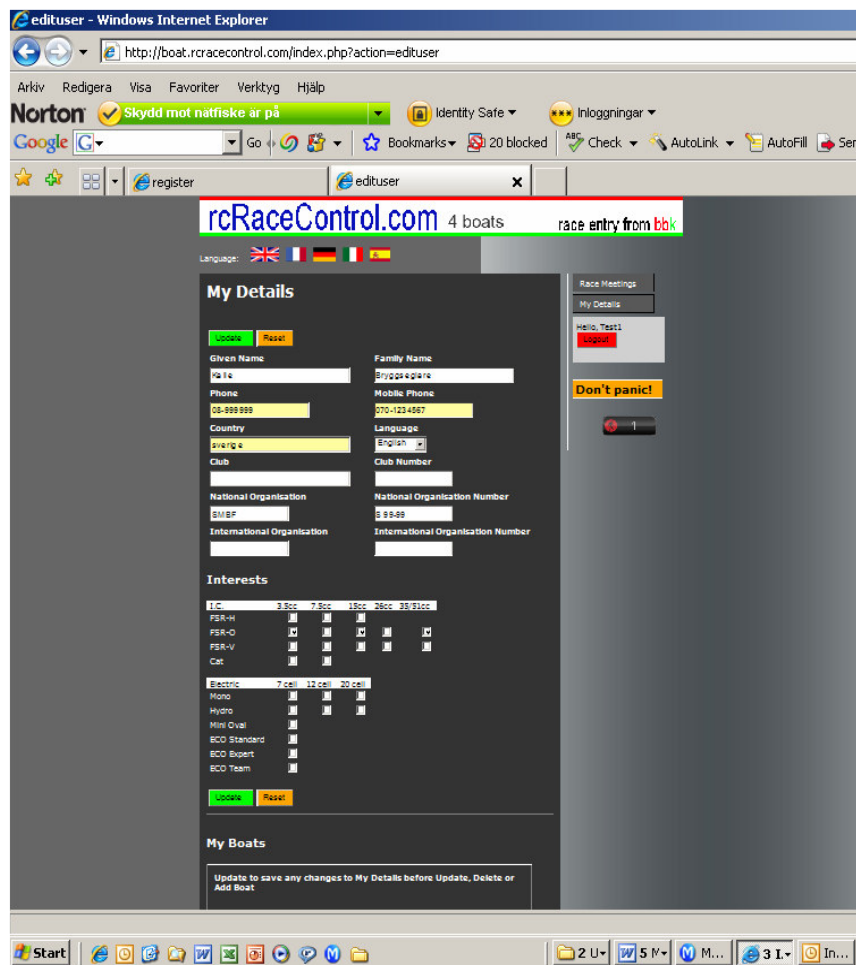
I fjärde rutan skriver du din e-postadress. Detta är helt nödvändigt för att registreringen ska kunna genomföras.

I den femte rutan ser du en kombination av bokstäver och siffror. Dessa ska du skriva in i rutan under. (Detta brukar lätt bli fel, men det är bara att försöka igen tills det blir rätt.)

Därefter klickar du på rutan "REGISTER" längst ner.

4 Efter en liten stund får du ett e-postmeddelande till den adress du angett. Kolla i din inkorg samt i skräppostmappen. Klicka på länken i meddelandet för att bekräfta din registrering. När du gjort detta kommer du till inloggningssidan igen. Där fyller du i ditt användarnamn och lösenord, sedan klickar du på rutan "LOGIN".

När nästa bild kommit upp klickar du på rutan "MY DETAILS". Då kommer den här sidan upp:



Fyll i dina uppgifter.

Given Name = förnamn

Family Name= efternamn

I rutorna för telefonnummer kan du bara använda 0-9 () + och mellanslag.(bindestreck är inte ok)

Du ska inte fylla i rutan "Club Number"

Du behöver inte fylla i rutorna "National Organisation", "International Organisation" och "International Organisation Number".

I rutan "National Organisation **Number**" skriver du ditt licensnummer. S 99-xx

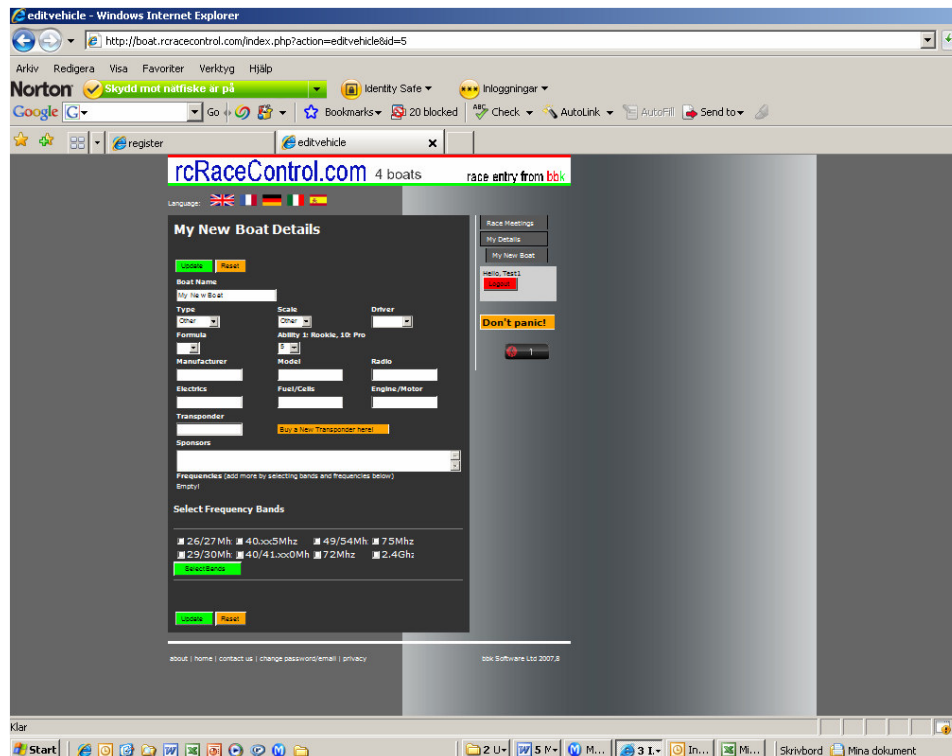
Under avdelningen Interests klickar du i rutorna för de klasser du tävlar i. Detta kommer i framtiden att hjälpa dig hitta dom tävlingar som bjuder in till dessa klasser. (I.C står för internal combustion= förbränningsmotorer).

5 **VIKTIGT:** Klicka på rutan "UPDATE" för att spara dina uppgifter innan du går vidare.

B: Registrera båtar

Nästa steg i processen är att registrera dina båtar. Klicka på rutan "ADD BOAT".

Då får du upp en till ruta, "MY NEW BOAT". Klicka på denna så kommer du till följande sida:



Vid "Boat Name" skriver du vad du vill kalla din båt. Nåt som talar om vilken klass den hör till underlättar i framtiden, men vill du bara kalla den "prämen" så går det bra.

Vid "Type" väljer du vilken kategori din båt tillhör, O,V,H eller annat.

Vid "scale" väljer du klass efter moterstorlek.

Vid "Driver" anger du om du är junior eller senior.

"Formula" och "Ability" används inte.

Vid "Transponder" skriver du i ditt transpondernummer.

Övriga fält är frivilliga om inte arrangören kräver dessa.

Därefter klickar du i vilket frekvensband du kör på. (26/27, 40.xx5 eller 2.4 Ghz)

Klicka på "select bands" så får du fram dom frekvenser du har att välja mellan.

När du gjort ditt val klickar du på "Update"

Har du flera båtar klickar du på "My details" uppe till höger, sedan på "Add boat" och gör om processen från punkt B

Nu har du registrerat dig och dina båtar. Dessa uppgifter finns kvar så du kan använda dom varje gång du ska anmäla dig till en tävling. Du kan när som helst gå in och ändra dina uppgifter.

C: Anmäla sig till en tävling.

1 Om du inte redan är inloggad gör du detta med ditt användarnamn och lösenord.

- 2 Klicka på "Race Meetings" uppe till höger.
- 3 Vid "Show" väljer du "My interest" eller "all" och klickar på filter. Väljer du "my interest" ser du bara dom tävlingar som matchar ditt tidigare val.
- 4 Välj den tävling du vill anmäla dig till genom att klicka på den.
- 5 Klicka på "enter" i den klass du vill anmäla dig till.
- 6 I nästa meny väljer du vilken av dina båtar du ska anmäla i denna klass. Samt övriga uppgifter som arrangören begär. Har du inget att fylla i skriver du "N".
- 7 Därefter klickar du på "update".
- 8 *Du är nu anmäld.* Ska du köra flera klasser gör du en anmälan per klass.
- 9 Behöver du ändra några uppgifter kan du göra detta genom att gå in på "My Details" eller "din båt".
- 10 Klickar du på "Withdraw" tar du tillbaka din anmälan. Du kan då inte anmäla dig igen utan att *kontakta raceadministratören*, klicka på rutan längst ner i mitten.

D: kolla vilka som är anmälda mm

- 1 Gå in på <http://boat.rcracecontrol.com/>
- 2 Klicka fram den tävling du är intresserad av
- 3 I kolumnen "entries" ser du hur många som är anmälda till respektive klass.
- 4 Klickar du på siffran får du fram en lista på dessa anmälningar

Lycka till